

教育・福祉・保健・医療・雇用などの幅広い分野で、公的支援機関とNPOなどの民間団体が一体となって、一人一人に寄り添った支援に取り組んでいます。

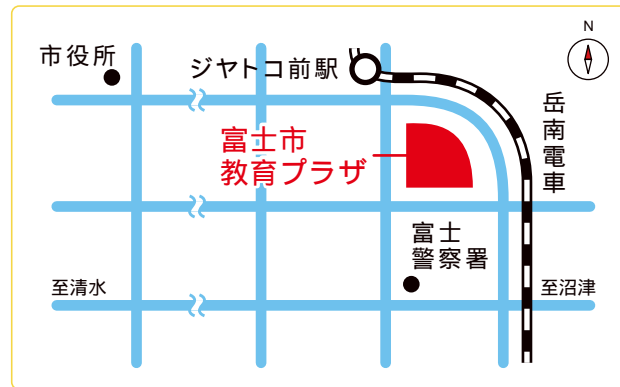
また、登録があるサポーターが「ボランティアネットワーク」を形成し、そのネットワークを活用しながら、若者と一緒に職場見学や就労体験に行動を共に(伴走)し、就職活動や自立へのお手伝いをします。

いきなり就労が難しい方には、体験として富士地域の企業や商店などで掃除・血洗い・陳列・草取りなどの体験を行い、地域の中で就労の経験を積んでいくことができます。



富士市教育委員会 富士市若者相談窓口 ココ☆カラ

- 対象：富士市在住・在学中、概ね中学校卒業から39歳までの、ニート、ひきこもり、不登校などの困難を抱える若者とそのご家族
- 〒417-0024 富士市八代町1-1 富士市教育プラザ1F
- Tel/Fax：0545-55-0562
- E-mail：f-wakamono@chive.ocn.ne.jp
- 開所：火～土曜日9時～17時
(日・月・祝・年末年始休み)
- 受託：NPO法人 青少年就労支援ネットワーク静岡



ジャトコ前駅より徒歩2分



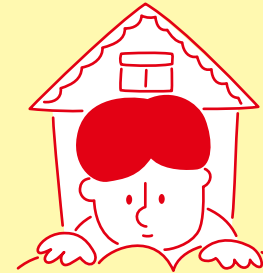
facebook

富士市若者相談窓口

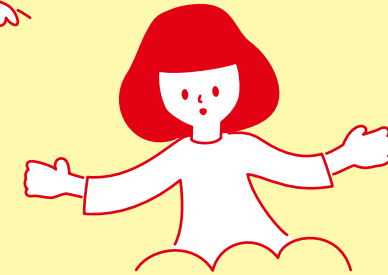


窓口や各種イベントの様子を随時更新しておりますので御覧ください！

外に出たい



対人関係を
良くしたい



仕事をしたい



富士市若者相談窓口



ここからココから

